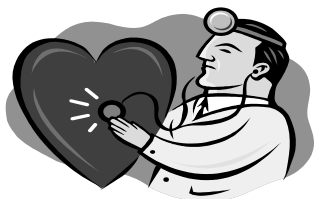


Chaêm Sòuc Sòuc Khoûe Caù Nhaân vaø Gia Ñình



Sòuc khoûe toát laø ñieàu raát quan troïng cho baïn vaø gia ñình. Caùc chöông trình trôï caáp veà sòuc khoûe coù theå do lieân bang, tieâu bang hoaëc quaãn haït taøi trôï. Nhieàu di daân traùnh khoâng ñi baøuc syõ vì:

- Hoï khoâng hieåu heå thoáng y teá taïi Hoa Kyø, hoaëc
- Hoï khoâng ñuù tieâu chuaån ñeå coù baùo hieám sòuc khoûe hoaëc
- Hoï söï khoâng ñuù tieàn ñeå traù chi phí y teá
- Hoï söï raêng neáu xin trôï caáp y teá seõ coù aùnh höôùng ñeán tình traïng di truù cuõa hoï.

Döôùi ñây laø moät soá caâu hoïi thoâng duïng ñeå giuùp baïn hieåu roõ hôn laøm caùch naøo baïn vaø gia ñình coù theå xin trôï caáp y teá ñeå ngaên ngöøa hoaëc chöõa trò nhöõng chöùng bõnh vaø caùch ñoái phoù vôùi nhöõng tröôøng hôïp khaãn caáp veà y khoa.

Höôùng trôï caáp chính phuï nhö, Medical hoaëc Chöông trình sòuc khoûe laønh maïnh cho gia ñình, coù aùnh höôùng ñeán tình traïng di truù cuõa toài khoâng?

Khoâng. Xöù duïng caùc chöông trình sòuc khoûe, thuoác lieân bang, tieâu bang hoaëc quaãn haït, seõ khoâng aùnh höôùng ñeán tình traïng di truù hoaëc ñôn xin theù xanh trong töông lai, ngoaïi tröø tröôøng hôïp baïn duøng Medical ñeå traù phí toản ñieàu trò laâu daøi taïi nhaø thöông, giaù duï nhö beãnh vieãn taàm thaàn hoaëc vieãn ñieàu döõõng. (xem trang 5 ñeå bieát theâm chi tieát vieäc xöù

duïng caùc loaïi trôï caáp xem coù bò hoaëc khoâng bò aùnh höôùng ñeán tình traïng di truù cuõa baïn.)

Höôùng trôï caáp y teá seõ khoâng aùnh höôùng ñeán

tình traïng di truù cuõa baïn

Chöông trình trôï caáp naøo ñoøi hoïi phaûi coù tình traïng di truù hôïp phaùp?

Trong vaøi tröôøng hôïp, moät soá chöông trình caàn bieát veà tình traïng di truù cuõa baïn ñeå bieát chaéc raêng baïn laø “di daân ñuù tieâu chuaån”. Neáu baïn laø ngöôøi höôùng trôï caáp y teá, caùc chöông trình ñoøi lieät keå döõùi ñây seõ ñoøi hoïi baïn phaûi laø “di daân ñuù tieâu chuaån”.

- Chöông trình Sòuc Khoûe Gia Ñình cho treù em: cung caáp trôï caáp y teá toaøn dieãn, keå caù maét vaø raêng cho treù em.
- Chöông trình Sòuc Khoûe Gia Ñình cho cha meï (trong töông lai gaàn, nhöõng phuï huynh coù con em ñuù ñieàu kieän nhaän trôï caáp cuõa chöông trình Sòuc Khoûe Gia Ñình cuõng coù theå nhaän trôï caáp y teá toaøn dieãn. Phuï huynh hoài ñuù tieâu chuaån phaûi coù quoc töch hoaëc theù xanh.)
- Trôï caáp y teá toaøn dieãn: khaùm beãnh, naèm nhaø thöông, y döõic, goïi xe coùu thöông, laép chaân tay hoaëc raêng giaù, saên sòuc trong thöøi kyø mang thai, vaø moät soá tröôøng hôïp veà raêng.
- Saên sòuc sòuc khoûe taïi gia cho ngöôøi muø, taøn taät hoaëc giaø caù – saên sòuc caù nhaân, naáu aên vaø phöông tieãn di chuyeãn ñeå ñi khaùm beãnh.
- Y teá cho ngöôøi giaø – baùo hieám naèm nhaø thöông mieãn phí

Caàn ñi ñâu? Muoán ch i tieát veà caùc tuyeán ñoøng xe buyùt ñeå ñi ñeán moät cô söù naøo ñoù, goïi soá (408) 321 – 2300. Cho ñieãn thoaïi vieãn bieát baïn muoán ñi töø ñâu vaø muoán ñeán ñâu.

(phaàn A) vaø cô hoãi ñeã mua
baùo hieãm söüc khoûe (phaàn B)
Ñeã bieát theâm chi tieát xem baïn coù
hoãi ñuù ñieàu kieän hay khoâng, lieän laïc
vaên phoøng tröï caáp xaõ hoãi nôï baïn

cô nguï hoaëc trong danh saùch ñöôïc lieät
keá döôùi ñaây.
Coi trang ? ñeã bieát nghóa cuûa danh töø “di daân
ñuù tieâu chuaån”

Chaêm Söüc Söüc Khoûe Caù Nhaân vaø Gia Ñình

Cho treù em:

**Neáu toái khoâng coù giaáy töø di truù hôïp
leã, toái khoâng ñöôïc baát coù moät tröï
caáp y teá naøo caù, coù ñuùng vaãy
khoâng?**

Khoâng. Coù nhieàu chöông trình khoâng
ñoøi hoûi phaûi coù quoác töch Hoa Kyø
hoaëc tình traïng di truù hôïp leã ñeã ñöôïc
höôùng tröï caáp y teá.

Nhöõng chöông trình lieät keá döôùi ñaây
ñöôïc cung caáp cho taát caù moïi caù
nhaân, khoâng caàn bieát ñeán tình traïng
di truù.

Cho taát caù moïi ngöôøi (ngöôøi lòùn,
treù em, ngöôøi cao nieän, ngöôøi taøn
taät):

- Caùc cô söû y teá coäng ñoàng
hoaëc cô söû mieãn phí, dòch vuï y
teá cuûa quaän haït – keá caù dòch
vuï chích ngöøa cho treù em vaø
ngöôøi lòùn, saên söüc vaø chöõa
trò nhöõng chöùng beänh lieän
quan ñeán vi truøng HIV/AIDs,
chieáu ñieän lao phoái, ñoanh beänh
vaø chöõa trò.
- ROTACARE – ñôn vò phuïc vuï y
teá lòu ñoäng.
- Dòch vuï söüc khoûe taâm thaàn.
- Medical – Chöông trình chöõa trò
beänh ung thö vuù vaø coả töù
cung.
- Tröï caáp Medi-cal coù giöùu haïn
chöõa trò cho tröõøng hôïp khaån
caáp taïi nhaø thöông, vaø chöõa
trò laâu daøi.

**Taát caù treù em, khoâng caàn bieát ñeán
tình traïng di truù, coù theá xin baùo hieãm
söüc khoûe taïi quaän haït Santa Clara.**

Caàn ñi ñaây? Muoán ch i tieát veà caùc tuyeán ñöõøng xe buyùt ñeã ñi ñeán moät cô söû
naøo ñoù, goïi soá (408) 321 – 2300. Cho ñieän thoai vieän bieát baïn muoán ñi töø ñaây
vaø muoán ñeán ñaây.

- Chöông trình söüc khoûe toát cho
treù em taïi quaän haït Santa Clara
– y teá toaøn dieän, maét vaø
raêng. Töông töï vöüi chöông trình
Söüc Khoûe Gia Ñình.
- Caùc cô söû y teá coäng ñoàng
hoaëc cô söû mieãn phí vaø dòch
vuï y teá cuûa quaän haït.
- Chöông trình coù giöùu haïn Medi-
cal chöõa trò khaån caáp taïi nhaø
thöông, dòch

vuï thoûa thuaän cho vò thaønh nieän
vaø chöõa trò laâu daøi.

- Phui nõõ, treù sö sinh, vaø treù em
(WIC) – phieáu thöïc phaåm cho
treù em döõüi 6 tuoái vaø giöùu
thieäu ñeán baùc só hoaëc cô söû y
teá.
- Chöông trình phoøng ngöøa söï
taøn taät vaø saên söüc söüc khoûe
treù em (CHDP) – khaùm beänh
mieãn phí, ñoanh beänh vaø cho
thuóac.
- Dòch vuï cho treù em cuûa
California – tröï giuùp vaø traù phí
toàn cho vieäc saên söüc söüc
khoûe trong tröõøng hôïp ñaëc bieät
cho treù em döõüi 22 tuoái.
- Dòch vuï thoûa thuaän cho vò
thaønh nieän – mieãn phí vaø baùo
maét veà vieäc chöõa trò maø
khoâng caàn söï chaáp thuaän cuûa
phui huynh cho vò thaønh nieän töø

12-21 tuỏi. Saên sòuc trong thòi kyø thai ngheùn, keá hoaïch hoùa gia ñình, coá vaán naïn nhaân bò haõm hieáp, ngheãn huùt/ngheãn röõu, chõõa trò beãn sinh lyù, saên sòuc sòuc khoùe taâm thaàn.

- Dòch vuï sòuc khoùe taâm thaàn – Saên sòuc beãn taâm thaàn mieãn phí/giaù reù.

Cho phui nõõ mang thai

- Dòch vuï y teá coäng ñoàng hoaëc caùc cô sôu y teá mieãn phí trong quaãn haït.
- Dòch vuï y teá saên sòuc nhõõng chõùng beãn veà thai ngheùn, sinh nõu vaø ñõõ ñeù.

- Phui nõõ, treù sô sinh vaø treù em (WIC) – trong khi mang thai, baïn coù theá ñõõic laõnh phieáu thõic phaãm, giõuï thieáu ñeãn nhõõng dòch vuï veà sòuc khoùe, giaùo duïc vaø coá vaán veà chaát dinh döõng.
- Cung caáp caùc dòch vuï cho treù sô sinh vaø baø meï – (AIM), saên sòuc sòuc khoùe vòuï giaù reù, keá caù khi laâm boàn vaø sinh nõu cho töuï 60 ngaøy sau khi sanh. Neáu con ñõõic sanh ra trong thòi gian baïn ñang

Chaêm Sòuc Sòuc Khoùe Caù Nhaân vaø Gia Ñình

thuõc chõõng trình AIM, con baïn coù theá ñõõic höõung trõ caáp y teá toaøn dieãn cho töuï 2 tuỏi.

Cho giõuï cao nieãn:

- Chõõng trình Trõ caáp y teá coù giõuï haïn cho trõõõng hõip khaãn caáp taïi nhaø thõõng, vaø chõõa trò laâu daøi.
- Chõõa trò laâu daøi – giuùp traù phí toãn cho vieãc saên sòuc taïi caùc cô sôu y teá giaù duï nhõ vieãn döõõng laõo hoaëc beãn xaù khoång caàn bieát ñeãn tình traïng di truù.
- HICAP – Coá vaán giõuï cao nieãn veà Medicare, caùc trõ caáp y teá phui troãi, caùc chõõng trình chõõa trò vaø theo döi laâu daøi.

Cho ngõõõ muø hoaëc taøn taät

- Dòch vuï cho treù em taïi California – Giuùp traù phí toãn caùc dòch vuï y teá ñeãn bieát cho treù em döõuï 22 tuỏi.
- Ñieàu trò laâu daøi – giuùp traù phí toãn saên sòuc taïi caùc cô sôu y teá nhõ vieãn döõõng laõo hoaëc beãn

xaù khoång caàn bieát ñeãn tình traïng di truù.

- Trõ caáp y teá coù giõuï haïn cho vieãc ñieàu trò khaãn caáp taïi nhaø thõõng, dòch vuï coù thoùa thuaãn cho vò thaõnh nieãn vaø dòch vuï ñieàu trò laâu daøi.
- Trung taâm dòch vuï – Giuùp traù phí toãn nhõõng dòch vuï sòuc khoùe ñeãn bieát, khoång caàn bieát ñeãn tình traïng di truù. Keá caù vieãc saên sòuc caù nhaân, y teá ñeãn bieát vaø nha khoa, cô theá lieäu phaùp vaø cung caáp duïng cuï. Ñeã ghi danh xin goïi (415) 546-9222.

Muóan tìm xem baïn coù ñuù tieâu chuaãn ñõõic höõung nhõõng chõõng trình neäu treãn, lieãn laïc vaên phõng sôu xaõ hoãi ñoà phõõng hoaëc caùc cô sôu ñõõic lieät keá döõuï ñeãn.

Toài khoång coù baùo hieãm vaø khoång coù giaáy töø di truù hõip phaùp. Lieäu nhaø thõõng coù töø choái chõõa trò cho taõi khoång?

Caàn ñi ñeãn? Muóan ch i tieát veà caùc tuyeãn ñõõõng xe buyùt ñeãn ñi ñeãn möät cô sôu naøo ño, goïi soá (408) 321 – 2300. Cho ñeãn thoaiï vieãn bieát baïn muóan ñi töø ñeãn vaø muóan ñeãn ñeãn.

Trong năm 1996, nhà nước đã thông qua luật cấm nhà thông không được tổ chức cho các cung cấp dịch vụ cấp cứu cho những người không có bảo hiểm hoặc không đủ sức thanh toán y phí những cần được chữa trị khẩn cấp,

Làm cách nào để tôi thanh toán các y phí nếu tôi không có bảo hiểm?

Nếu trả phí toàn cho dịch vụ cấp cứu, nhà thông có dịch vụ "Ability to Pay Program", là chương trình trả theo khả năng, những bệnh nhân yêu cầu được tham gia chương trình này trong vòng 2 tháng sau khi bệnh đã được chữa trị tại nhà thông. Bệnh nhân có thể xin trợ cấp Giấy Hạn Medical để được giúp trả một phần y phí. Xin trợ cấp một phần

Chăm Sóc Sức Khỏe Các Nhân Viên Gia Đình

Chúng tôi trợ giúp hội khám cấp, chữa trị bệnh nhân trong cộng đồng, dịch vụ phục vụ nhân dân trên toàn thể giới, dịch vụ cấp cứu trong quân đội và chương trình ngăn ngừa nạn nhân gia đình, dịch vụ choáng thấn tai, huấn luyện nhóm cấp cứu trong trợ giúp tai thấn tai (DAT), săn sóc số lượng nạn nhân, chữa trị chấn thương tai thấn tai, tình nguyện làm người điếm để nuôi dưỡng người trẻ em thông, được lòng toàn thể, trợ giúp gia đình trong trợ giúp khám cấp, huấn luyện ngăn ngừa tình trạng khủng hoảng (CIT), huấn luyện cách sống và thói quen tốt để ngăn ngừa.

Mountain View: 400 Mitchell Lane, Palo Alto, CA 94301

Cần gì nữa? Muốn biết thêm về các tùy chọn trợ giúp xe buýt để đi đến một cơ sở nào, gọi số (408) 321 – 2300. Cho biết thêm về các tùy chọn để đi đến cơ sở nào.

chi phí của y tế sẽ không ảnh hưởng đến tình trạng di trú trong tổng lai. (xem trang 5 để biết thêm chi tiết về việc xin trợ cấp cho ảnh hưởng hay không đến tình trạng di trú)

American Red Cross

San Jose: 2731 N. 1st St., San Jose, CA 95134

Điện thoại: (408) 577-1000

Địa chỉ mạng lưới:

www.redcross.org/ca/scv

Ngôn ngữ: Tây Ban Nha

Dịch vụ: Các lớp huấn luyện: chữa trị bệnh nhân, chữa trị bệnh nhân và sự an toàn trong cộng đồng, lớp thủ cấp cứu cho người bệnh, thủ cấp cứu trong cộng đồng, chữa trị bệnh nhân trên biển, lớp thủ cấp cứu cho người bệnh, lớp thủ cấp cứu cho người bệnh, lớp thủ cấp cứu cho người bệnh, lớp thủ cấp cứu cho người bệnh.

Điện thoại: (650) 688-0415

Địa chỉ mạng lưới:

www.redcross.org/ca/svc

Dịch vụ: Chữa trị bệnh nhân trên biển, huấn luyện về sự an toàn trong thể thao, chữa trị bệnh nhân trong cộng đồng, lớp thủ cấp cứu cho người bệnh, lớp thủ cấp cứu cho trẻ em, lớp thủ cấp cứu cho người bệnh, lớp thủ cấp cứu cho người bệnh, lớp thủ cấp cứu cho người bệnh.

Gilroy

7365 Monterey Rd., Suite E, Gilroy, CA 95020

Điện thoại: (408) 842-4414

Địa chỉ mạng lưới:

www.redcross.org/ca/scv

Ngôn ngữ: Tây Ban Nha

Dịch vụ: Chữa trị bệnh nhân, lớp thủ cấp cứu cho người bệnh, lớp thủ cấp cứu cho người bệnh.

caên baùn, huaán luyeãn caùch giöõ treù,
chöõa trò böðuc ñaàu vaø an toaøn

trong coäng ñoàng, huaán luyeãn caùch
cung caáp caùc dòch vui khi coù thieãn tai,
saên soùc soá ñoäng ngöõøi vaø quaùn trò
nhaø taïm truù.

Billy De Frank Lesbian and Gay Community Center

938 The Alameda, San Jose, CA 95126
Ñieãn thoaiï: (408) 293- 3040

Ñòa chæ maïng löðuï: www.defrank.org
Dòch vui: Cung caáp dòch vui cho traùng
nieãn, hoãi thaùo höðung daãn caùch
phoøng ngöõøa beãnñ AIDS, giaùo duïc veà
beãnñ ung thö vuù, coá vaán, caùc chöõng
trình cho giöüi vò thaønñ nieãn, chöõng
trình cho giöüi cao nieãn, chöõng trình
ngaên ngöõøa chöõng nghieãn thuaác laù.

Services Immigrant Rights and Education Network

778 N. 1st St., #202, SJ, CA 95112
Ñieãn thoaiï: (408) 286- 5680

Ñöðøng giay coá vaán vaø giaùu ñaùp cho di
daãn

Taây Ban Nha: (408) 286-1698
Vieät Nam: (408) 286- 1448
Farsi: (408) 286- 5680 X 108
Trung Hoa: (408) 286- 5680 x 109
Ñòa chæ maïng löðuï: [www.siren-
bayarea.org](http://www.siren-bayarea.org)

Dòch vui: Ñöðøng giaây cung caáp tin töüc
vaø giöüi thieäu veà tröi caáp xaõ hoãi,
giaùo duïc coäng ñoàng veà tröi caáp xaõ
hoãi, tranh ñaáu veà caùc thay ñoái cuõa
luaät phaùp. Huaán ngheã vaø tröi giuùp
kyõ thuaät veà caùc vaán ñeà coù lieãn
quan ñeãn di truù.

Chaêm Soùc Söüc Khoùe Caù Nhaân vaø Gia Ñình

Promotoras Project of Santa Clara County

525 W Alma St., SJ, CA 95125
Ñieãn thoaiï: (408) 286-5680 X 101
Ngoân Ngöõ: Taây Ban Nha
Dòch vui: Cung caáp löùp huaán ngheã
chuyeãn moãn vaø naâng cao tinh thaãn
laõnh ñaïo veà caùc vaán ñeà söüc khoùe
phuï nöð Chaäu Myõ La Tinh ñeã hoï coù
theã tham gia vieäc phaùt ñoäng phong
traø söüc khoùe trong coäng ñoàng.

The Health Trust

2085 Hamilton Ave., Suite 150, SJ, CA
95125
Ñieãn thoaiï: (408) 559-9385
Ñòa chæ maïng löðuï: www.healthtrust.org
Ngoân ngöõ: Taây Ban Nha vaø Vieät
Nam

Dòch vui: Giuùp gia ñình xin tröi caáp y
teá.

Mayfair Improvement Initiative – Casa en Casa program

3242 Alum Rock Ave., SJ, CA 95116
Ñieãn thoaiï: (408) 251-6900
Ngoân Ngöõ: Taây Ban Nha, Anh Ngöõ
Dòch vui: Giaùo duïc veà söüc khoùe,
giuùp ñieãn ñôn xin baùo hieãm söüc
khoùe cho treù em.
Benefits Program
Ability to Pay Determination Program
(Valley
Medical Center) Chöõng trình aán ñònh
khaù naâng trang traùu y phí.
Ñieãn thoaiï: (408) 885-7470
Ngoân Ngöõ: Taây Ban Nha, Vieät Nam
vaø moät soá caùc ngoân ngöõø khaùc.
Dòch vui: Nhöõng ngöõøi ñuù tieâu
chuaãn seõ ñöðic giuùp hoaïch ñònh

Caên ñi ñaàu? Muoán ch i tieát veà caùc tuyeãn ñöðøng xe buyùt ñeã ñi ñeãn moät cô söù
naøo ñoù, goïi soá (408) 321 – 2300. Cho ñieãn thoaiï vieãn bieát baïn muoán ñi töø ñaàu vaø
muoán ñeãn ñaàu.

chông trình traù goùp hoùa ñôn y phí.
Phaùì ghi danh trong vông 2 thaùng sau

khi ñoïc ñieàu trò. Saên soùc veà y teá, y
doïc, chaán nghieäm vaø choõa trò caùc
beänh veà sinh lyù, beänh truyeàn nhieäm
nhö beänh lao phổi, chích ngöøa.

Breast Cancer Early Detection Program
(chông trình phaùt hieän soùm beänh ung
thu vú)

Ñieän thoai: (800) 824-0088 , roài baám
soá 3

Ngoân ngöõ: Taây Ban Nha

Dòch vui: Cung caáp vieác choõa trò ung
thu vú vaø ung thö coả töù cung.

**Family Planning Access Care and
Treatment (PACT) – Chông trình giöù
thieäu vaø choõa trò cho gia ñinh.**

Ñieän thoai: (800) 257-6900

Ngoân ngöõ: Taây Ban Nha, Phi Luaät
Taân, Thaùi, Nga, Quaùng Ñoàng, Urdu
vaø Armanian

Dòch Vui: Tin töùc veà tröi caáp y teá vaø
hoùa ñôn y phí.

Golden Gate Regional Center

Ñieän Thoai: (415) 546-9222

Ngoân ngöõ: Taây Ban Nha, Trung Hoa

Dòch vui: Ööùc tính vaø hoaích ñinh keá
hoaích giuùp ngöõøi taøn taät, cung caáp
vieác thaùo keá hoaích cho caù nhaân vaø
dòch vui, chông trình böùc khöü ñieäu
cho treù töø sô sinh ñeán 3 tuôi.

In-Home supportive Services – IHSS

Ñieän thoai: (408) 928-3737

Ngoân ngöõ: Taây Ban Nha, Farsi, Nhaät,
Vieät Nam vaø Nga

Dòch vui: Giuùp ñöõ vieác nhaø, saên
soùc caù nhaân vaø dòch vui di chuyeän
cho ngöõøi giaø vaø taøn taät. Phaùì
soáng tai nhaø vaø coù Medi-Cal.

Chaêm Soùc Soùc Khoùe Caù Nhaân vaø Gia Ñinh

Medicare/Social Security

Ñieän thoai: (800) 772-1213

Ñòa chæ maïng löù: www.ssa.gov

Ngoân ngöõ: Taây Ban Nha

Dòch Vui: Phaùì laø ngöõøi ñeá 65 tuôi
hoaëc giaø hôn, bò taøn taät neáu döù
65 tuôi, hoaëc bò bönh thaän ñeá ñeán
giai ñoài cuái. Phaàn A cuùa tröi caáp y
teá bao goàm beänh vieän phí, vieän
doõng laõ, saên soùc tai gia vaø tai
beänh xaù. Phaàn B cung caáp dòch vui
y teá vaø nhöõng dòch vui y teá khoàng
ñoïc cung caáp trong phaàn A cho beänh
nhaân khoàng naèm nhaø thöõng.

Children Health Insurance Medi-Cal

(**Baùo** hieäm y teá Giöù haïn hoaëc caên
baùn cho treù em)

Ñieän thoai: (888) 244-5222

Caàn ñi ñeäu? Muoán ch i tieát veà caùc tuyeän ñoõng xe buyùt ñeá ñi ñeán möt cô sô
naø ño, goï soá (408) 321 – 2300. Cho ñieän thoai vieän bieát baïn muoán ñi töø ñeäu
vaø muoán ñeán ñeäu.

Medi-Cal Disabled Adult Child

Ñieän thoai: (408) 885-3655

Ngoân ngöõ: Taây Ban Nha, Vieät Nam,
Phoả Thoàng vaø Quaùng Ñoàng.

Dòch Vui: Löõng thöic, tröi caáp tieän
maët, vaø caùc chông trình tröi caáp y
teá cho gia ñinh coù löi töùc thaáp. Thaêm
vieäng beänh nhaân tai gia, naèm nhaø
thöõng, nha khoa, nhaõn khoa, cho toa
thuóc, thö nghieäm.

Social Services of Santa Clara County – Central Application Assistance Center

Vaên phöõng tröi caáp xaõ hoài – Trung
taâm giuùp ñieän ñôn.

1919 Senter Rd., SJ, CA 95112

Ñieän thoai: (408) 271-5600

North County Office – Vaên Phöõng phía
Baéc

1110 L'Avenida, MountainView, CA 94043

Ñieän thoaii: (650) 314-1300
Ngoân ngöõ: Taây Ban Nha, Vieät Nam,
Nga, Ñaii Haøn, Phoả Thoâng, vaø
nhöõng ngoân ngöõ khaùc neáu yeâu
caàu.
Dòch vui: Thöïc phaám, tieàn maët vaø
tröi caáp y teá
cho gia ñình coù löi töùc thaáp.

South County Office – Vaên phoøng phía
Nam

190 Leavesly Rd. Gilroy, CA 95020
Ñieän Thoaii: (408) 846-3900
Ngoân Ngöõ: Taây Ban Nha, vaøi ngoân
ngöõ khaùc.
Dòch vui: Cho taát caù moïi ngöõõ. Tröi
caáp y teá cho gia ñình coù löi töùc thaáp.

Access for Infants & Mothers (AIM) –

Ñieän thoaii: (800) 433-2611
Ngoân ngöõ: Anh Ngöõ vaø Taây Ban Nha
Dòch vui: Giuùp phuï nõõ coù thai vaø treù
sô sinh thuoác chöông trình AIM. Baùo
hieám söùc khoùe cho phuï nõõ coù thai
keá caù beänh vieän phí, laâm boàn vaø
ñöõ ñeù, khaùm ñönh kyø vaø baùo hieám
söùc khoùe cho treù ñeán 2 tuoái.

**CHDP Checkups (child Health &
Disability Prevention Program)**

Khaùm söùc khoùe ñönh kyø vaø chöông
trình ngaên ngöõa söi taøn taät cho treù
em)

Ñieän thoaii: (408) 793-2001
Ngoân ngöõ: Vieät Nam, Trung Hoa, Phi
Luaät Taân, Phoả Thoâng vaø Taây Ban
Nha.

Dòch vui: Cho treù em töø sô sinh ñeán 21
tuoái. Khaùm ñönh kyø, maët vaø thöü
thính thò, thí nghieäm, chuiپ raêng, chích
ngöõa vaø nhöõng dòch vui veà phoøng
ngöõa bönh taät.

**Santa Clara County California Children
Services (CCS)**

Ñieän thoaii: (408) 793-6200
Ngoân ngöõ: Anh Ngöõ vaø Taây Ban Nha
Dòch vui: Cho treù em töø sô sinh ñeán 21
tuoái. Nhöõng dòch vui y teá caàn thieát,
ñönh beänh vaø chöõa trò, keá caù beänh
vieän phí vaø saên söùc söùc khoùe taii
gia cho treù em ñuù tieâu chuaån.

Healthy Families

Ñieän thoaii; (888) 244-5222
Ngoân ngöõ: Anh Ngöõ, Taây Ban
Nha, Vieät Nam
Dòch vui: Cho treù em töø sô sinh ñeán 19
tuoái. Saên söùc söùc khoùe, raêng, maët,
beänh vieän, thuoác,

Chaêm Söùc Söùc Khoùe Caù Nhaân vaø Gia Ñình

vaøi tröõõng höip veà beänh taâm thaàn,
dòch vui cho ngöõõ bö haønhaï. Phaùu
traù moät phaàn phí toản.

Healthy Kids

Ñieän thoaii: (888) 244-5222
Ngoân ngöõ: Anh Ngöõ, Taây Ban Nha vaø
Vieät Nam
Dòch vui: Phuïc vui treù em töø sô sinh
ñeán 19 tuoái, phaùu laø daân cö cuùa
quaän haït Santa Clara. Tröi caáp y teá,
raêng vaø maët, nhaø thöõng, thuoác,
moät soá dòch vui cho ngöõõ bönh taâm
thaàn vaø bö haønhaï. Phaùu ñuù tieâu

chuaån höõõng nhöõng loaïi tröi caáp y teá
khaùc vaø phaùu traù moät phaàn phí toản.
Tình traing di truù khoâng quan troing.

Medi-Cal Minor Consent Services

Ñieän thoaii: (408) 271-5600
Ngoân ngöõ: Taây Ban Nha, Vieät Nam,
Caêm Boát, Phoả Thoâng, Quaùng Ñoàng,
Phi Luaät Taân, vaø moät soá caùc ngoân
ngöõ khaùc.
Dòch vui: Ñieàu trò nhöõng chöõng beänh
veà sinh lyù, nghieän huùt vaø nghieän
röõiu, keá hoaïch hoùa gia ñình, nhöõng
vaán ñeà veà haønhaï tình duïc, beänh

Caàn ñi ñaàu? Muoán ch i tieát veà caùc tuyeán ñöõõng xe buyùt ñeà ñi ñeán moät cö söù
naøo ñoù, goïi soá (408) 321 – 2300. Cho ñieän thoaii vieän bieát baïn muoán ñi töø ñaàu
vaø muoán ñeán ñaàu.

taâm thàn, nhöõng vaán ñeà veà thai ngheùn. Dòch vùi ñöôïc baùo maät vaø khoâng caàn cho phui huynh bieát.

Denti-Cal

Ñieän thoaii: (888) 244-5222

Ngoân ngöõ: Taây Ban Nha, Anh Ngöõ vaø Vieät Nam

Dòch vùi: Chaán ñoàun vaø phoøng ngöøa, khaùm nghieäm, khaùm raêng ñònh kyø, giaùu phaáu caùc beänh ñöôøng mieäng vaø laáy gaân maùu vôi sõi chaáp thuaän tröôùc. Traùm raêng, boài thuóc baùo veà raêng vaø moät soá caùc dòch vùi veà raêng coù giöùu haïn cho treù em döôùi 21 tuoái.

Hospitals

Colombia Good Samaritan Hospital

2585 Samaritan Dr., SJ, CA 95124

Ñieän thoaii: (408) 559-2011

Ñòa chæ maïng löôùi:

www.sjgsmmedgrp.com

Ngoân ngöõ: Mieán Ñieän, Quaùng Ñoàng, Czech, Phi Luaät Taân, Phaùp, Hy Laïp, Ñöùc, Aán Ñoä, YÙ, Ba Lan, Nga, Taây Ban Nha vaø Ñaøi Loan

Dòch vùi: Bònh suyeän cuõa ngöôøi löùn, beänh tieäu ñöôøng, caùch ñoái phoù vôi bònh cao maùu, bònh suyeän treù em, töi theo döi möùc ñoä chaát beùo trong maùu, ñoái phoù vôi chöùng caêng thaúng, kieám soaùt troïng löôïng cô theá.

Chaêm Soùc Soùc Khoùe Caù Nhaân vaø Gia Ñình

O'Connor Hospital

2105 Forest Ave., SJ, CA 95128

Ñieän thoaii: (408) 947-2500

Ngoân ngöõ: Tuøy theo yeâu caàu

Dòch vùi: Dòch vùi y teá toaøn khoa.

Regional Medical Center of San Jose

225 N. Jackson St., SJ, CA 95116

Ñieän thoaii: (408) 259-5000

Ngoân ngöõ: Taây Ban Nha, Vieät Nam

Dòch vùi: Cho treù sô sinh, treù em, phui hoài, saên soùc tim, saên soùc bònh ung thö, chöùng maät nguù.

Caàn ñi ñaâu? Muoán ch i tieát veà caùc tuyeán ñöôøng xe buyùt ñeà ñi ñeán moät cô sôu naø ñoù, goïi soá (408) 321 – 2300. Cho ñieän thoaii vieän bieát baïn muoán ñi töø ñaâu vaø muoán ñeán ñaâu.

Columbia San Jose Medical Center

675 E. Santa Clara St., SJ, CA 95112

Ñieän thoaii: (408) 998-3212

Ñòa chæ maïng löôùi:

www.sanjosemedicalcenter.com

El Camino Hospital

2500 Grant Rd., Mountain View, CA 94040

Ñieän thoaii: (650) 940-7000

Ñòa chæ maïng löôùi:

www.elcaminohospital.org

Ngoân ngöõ: Qua dòch vùi cuõa haõng

ñieän thoaii AT&T taát caù moii ngoân

ngöõ seõ ñöôïc cung caáp

Dòch vùi: Cung caáp taát caù caùc dòch vùi veà nhaø thöông.

Kaiser Permanente Medical Center

900 Kiely Blvd., Santa Clara, CA 95051

Ñieän thoaii: (408) 236-6400

Ñòa chæ maïng löôùi: www.pog.ufl.edu

Ngoân ngöõ: Taây Ban Nha vaø Vieät Nam

Dòch vùi: Vieän ung thö nhi ñoàng toaøn

quocác, cô sôu y teá Marina Playa, trung

taâm thính thò, dòch vùi söùc khoùe veà

lao ñoäng, taâm lý trò lieäu cho treù em

vaø tuoái daáy thì, giaùu phaáu thaâm myõ.

Lucile S. Packard Hospital

725 Welch Rd., Palo Alto, CA 94304

Ñieän thoaii: (650) 497-8000

Ngoân ngöõ: Coù thoäng ngoân cho taát

caù ngoân ngöõ.

Dòch vùi: Dòch vùi y teá toaøn khoa.

St. Louise Hospital

18500 St. Louise Dr., Morgan Hill, CA

95037

Ñieän thoaii: (408) 848-2000

Dòch vùi: Cung caáp dòch vùi y teá

Stanford University medical Center

300 Pasteur Dr., Stanford, CA 94305

Ñieän thoaii: (650) 723-4000

Ñòa chæ maïng löôùi:

www.medcenter.stanford.edu/

Ngoân ngöõ: 20 ngoân ngöõ keá caù

trung taâm ngoân ngöõ. Taây Ban Nha

vaø Nga.

Dòch vui: Cô sôu giôô gín sôuc khoûe.
Point of Service, Tiers 2 and 3 Medicare.
Dòch vui nhaø thôông.

Valley Medical Center

Santa Clara Valley Health and Hospital
System

751 S. Bascom Ave., SJ, CA 95128

Ñieän thoaii: (408) 885-5000

Ñeã laøm heïn: (408) 885-4580

Ñieän thoaii cho ngöôøi caâm vaø ñieác:
(408) 885-
5000

Ñòa chæ maïng löôù:

www.scvmed.org.com

Ngoân ngöô: Vieät Nam, Taây Ban Nha,
vaø moät soá ngoân ngöô khaùc neáu
yeâu caàu.

Dòch vui: Dòch vui y teá toaøn khoa cuûa
nhaø thôông keá caù caáp cöùu, dò òùng,
trung taâm ñieàu trò phoung, ngöic vaø
phoái, beänh da, khoa noãi tieát, xuaát
huyeát, vaø ung thö, giaûi phaãu thaãm
myõ, bòn treù em, beänh ñöðong tieâu,
ñieàu trò phoung xaï, trung taâm nhaõn
khoa vaø dòch vui cho bònh giaø.

Community Clinics

Gardner Family Health Center

195 E. Virginia St., SJ, CA 95112

Ñieän thoaii: (408) 998-2264

Ngoân ngöô: Taây Ban Nha, Vieät Nam
vaø Nga (theo heïn)

Dòch vui: Y teá toaøn khoa cho bònh
nhaân ngoaii truù vaø dòch vui nha khoa,

thôøi kyø mang thai vaø saên sôuc treù sô
sinh, saên sôuc vaø coá vaán ngöôøi giaø
yeáu.

Indian Health Center

1333 Meridian Ave., SJ, CA 95125

Ñieän thoaii: (408) 445-3400

Dòch Vui: Dòch vui y teá chuù yeáu,
nhöõng tröðong hôip bò haønhaï vaø
dòch vui coá vaán, giaùo duïc y teá, chaát
dinh döðong, WIC, vaø nha khoa. Dòch vui
quaûng baù vaø coá ñoäng ñeã phaùt
hieän vaø giuùp caù nhaân xin trôï caáp y
teá vaø xaõ hoãi.

St. James Health Center

55 E. Julian St., SJ, CA 95110

Ñieän thoaii: (408) 280-1316

Ngoân Ngöô: Taây Ban Nha

Dòch vui: Giuùp beänh nhaân ngoaii truù,
dòch vui y teá, coá vaán taâm thaàn, giaùo
duïc veà dinh döðong vaø nhöõng dòch vui
khaùc.

Comprecare Health Center

3030 Alum Rock Ave., SJ, CA 95121

Ñieän thoaii: (408) 259-8400

Ngoân ngöô: Taây Ban Nha, Anh Ngöô
vaø Phi Luaät Taân

Dòch vui: Höðung daãn caùch töï saên
sôuc trong thôøi kyø thai ngheùn, laâm
boàn vaø ñöð ñeù, treù sô sinh, cho buù
söða meï vaø caùc lòup hoïc veà kieãm
soaùt thai ngheùn.

Chaêm Sôuc Sôuc Khoûe Caù Nhaân vaø Gia Ñình

East Valley Community Clinic

2470 Alvin Ave., Ste. 3 & 4, SJ, CA 95121

Ñieän thoaii: (408) 274-7100

Ngoân ngöô: Anh Ngöô vaø Taây Ban Nha

Dòch vui: Saên sôuc trong thôøi kyø mang
thai, beänh noãi khoa, keá hoaïch cho
sôuc khoûe gia ñình vaø saên sôuc aáu
nhi.

Alviso Health Center

1621 Gold St., Alviso, CA 95002

Ñieän thoaii: (408) 262-7944

Ngoân ngöô: Taây Ban Nha vaø Anh Ngöô

Dòch vui: Y teá caên baûn, y teá cho
thieáu nhi vaø caùc chöùng beänh khaån
caáp cuûa phuï nöõ.

Mayview Community Clinic

270 Grant Ave., Palo Alto, CA 94306

Ñieän thoaii: (650) 327-

Caàn ñi ñaâu? Muoán ch i tieát veà caùc tuyeán ñöðong xe buyùt ñeã ñi ñeán moät cô sôu
naøo ñoù, goïi soá (408) 321 – 2300. Cho ñieän thoaii vieân bieát baïn muoán ñi töø ñaâu
vaø muoán ñeán ñaâu.

Ngoân ngöð: Anh Ngöð vaø Taây Ban Nha
Dòch vui: Y teá toaøn khoa

Mt. View Community Clinic

100 N. Moffett Blvd, Ste 101, Mountain View, CA 94043

Ñieän thoaii: (650) 965-3323

Ngoân ngöð: Anh Ngöð vaø Taây Ban Nha
Dòch vui: Saên soüc thôøi kyø mang thai, chích ngöøa vaøo moãi thòu Hai, lòup giaùo duïc veà soüc khoùe, thuĩ thai, caùc lòup hoïc veà keá hoaïch hoùa gia ñinh vaø vai troø phuĩ huynh, trõi caáp y teá.

Planned Parenthood Blossom Hill

5440 Thornwood Dr., Ste. G, SJ, CA 95123

Ñieän thoaii: (408) 281-9777

Ngoân ngöð: Anh Ngöð vaø Taây Ban Nha
Dòch vui: Ngöøa thai, thõu nghieãm bõnh veà sinh

lyù (STD), saên soüc ttong thôøi kyø thai ngheùn, laøm heĩn khaùm beãnh phuĩ nõõ, beãnh treù em, phaù

thai, laøm heĩn baùc syõ cho caùc beãnh thoáng thõðøng cuùa ngöðøi lòun vaø treù em keá caù chích ngöøa.

Planned Parenthood Gilroy

7933 Wren Ave., Ste. # D, Gilroy, CA 95020

Ñieän thoaii: (408) 847-1739

Ngoân Ngöð: Anh Ngöð vaø Taây Ban Nha

Dòch vui: Vaán ñeà sinh saùn cho nam vaø nõõ giõui, khaùm nghieãm SDT, laøm heĩn khaùm beãnh phuĩ nõõ, ngöøa thai vaø döðõng thai.

Planned Parenthood Mountain View

225 San Antonio Rd., Mountain View, CA 94040

Ñieän thoaii: (650) 961-6839

Ngoân ngöð: Anh Ngöð vaø Taây Ban Nha
Dòch vui: Vaán ñeà sinh saùn cho nam vaø nõõ giõui, khaùm nghieãm SDT, laøm heĩn khaùm beãnh phuĩ nõõ, ngöøa thai vaø döðõng thai.

Planned Parenthood Alameda

1691 The Alameda, SJ, CA 95126

Ñieän thoaii: (408) 287-7526

Ngoân ngöð: Anh Ngöð vaø Taây Ban Nha
Dòch vui: Thõu nghieãm HIV, laøm heĩn khaùm beãnh phuĩ nõõ, ngöøa thai, döðõng thai, phaù thai vaø chích ngöøa.

Planned Parenthood Sunnyvale

605 E. Evelyn, Sunnyvale, CA 94086

Ñieän thoaii: (408) 739-5151

Ngoân ngöð: Anh Ngöð vaø Taây Ban Nha
Dòch vui: Laøm heĩn khaùm beãnh phuĩ nõõ, ngöøa thai, döðõng thai, bõnh treù em, thõu nghieãm HIV, phaù thai, saên soüc soüc khoùe toaøn khoa cho ngöðøi lòun vaø treù em keá caù chích ngöøa. Khoâng caàn laøm heĩn.

South County Health Center

700 W. 6th St., Ste. # F, Gilroy, CA 95020

Ñeã khaùm beãnh: (408) 846-6755

Khaùm Raêng: (408) 846-6473

Chaêm Soüc Soüc Khoùe Caù Nhaân vaø Gia Ñinh

Ngoân ngöð: Anh Ngöð vaø Taây Ban Nha
Dòch vui: Y teá toaøn khoa vaø nha khoa.

Santa Clara Valley Health and Hospital System Health Center

Valley Health Center

750 S. Bascom Ave., SJ, CA 95128

Caàn ñi ñaâu? Muoán ch i tieát veà caùc tuyeán ñõðøng xe buyùt ñeã ñi ñeãn moät cô sôu naøo ñoù, goĩi soá (408) 321 – 2300. Cho ñieän thoaii vieãn bieát baĩn muoán ñi tõø ñaâu vaø muoán ñeãn ñaâu.

~~Ñieän thoaii: (408) 885-4600~~

Ngoân ngöð: Anh Ngöð, Vieät Nam, vaø nhõõng ngoân ngöð khaùc neáu yeâu caàu.

Dòch vui: Beãnh phong thaáp vaø ñõðøng tieáu, saên soüc vaø ñieàu trò nhõõng beãnh nan giaùu, bõnh tim, bõnh treù em, giaùu phaãu ñaëc bieät, boã khoa, beãnh

phui nõõ, khoa noãi tieát, xoua veát xaâm:
(408) 277-5744

Fair Oaks Clinic

660 S. Fair Oaks Ave., Sunnyvale, CA
94086

Ñieän thoaii: (408) 992-4980

Ñieän thoaii: (408) 334-1000

Ngoân ngöõ: Taây Ban Nha

Dòch vui: Trung taâm y teá cuûa khu vöïc.

East Valley Community Clinic

2470 Alvin Ave., SJ, CA 95121

Ñieän thoaii: (408) 274-7100

Ngoân ngöõ: Phi Luaät Taân, AÁN Ñoã,
Taây Ban Nha vaø Vieät Nam

Dòch vui: Dòch vui y teá caên baûn keá
caù y döõic, caém traii cho hoïc sinh, theá
duïc vaø chích ngöõa.

Refugee Health Clinic

976 Lenzen Ave., phong so 1800, SJ, CA
95126

Ñieän thoaii: (408) 792-5500

Ngoân ngöõ: Taây Ban Nha, Vieät Nam,
Serbo-

Croatian, Caém Boát, Nga, Phoả Thoâng,
Quaúng

Ñoâng vaø Phi Luaät Taân.

Dòch vui: Y teá caên baûn, söüc khoûe
treû em vaø ngaên ngöõa söĩ taøn taät,

thaâm ñoanh söüc khoûe cho ngöõõi tò
naïn, höõùng daãn caùch phoøng ngöõa.

Valley Health Center at Moorpark

2400 Moorpark Ave., SJ, CA 95128

Ñieän thoaii: (888) 334-1000

Ngoân ngöõ: Theo yeâu caàu

Dòch vui: Y döõic cho ngöõõi lõun, bõnh
treû em, phuïc hoài chöüc naêng, bõnh
ñöõng tieâu.

Silver Creek Clinic

1620 E. Capitol Exp., SJ, CA 95121

Ñieän thoaii: (888) 334-1000

Ngoân ngöõ: Theo yeâu caàu

Dòch vui: Bõnh phui nõõ vaø treû em

South Valley Clinic

90 Highland Ave., San Martin, CA 95046

Ñieän thoaii: (408) 686-2200

Ngoân ngöõ: Taây Ban Nha

Dòch vui: Bõnh phui nõõ, bõnh treû em, y
döõic cho ngöõõi lõun, y khoa caáp cöu.

Chaboya Clinic

2410 Senter Rd., SJ, CA 95111

Ñieän thoaii: (408) 334-1000

Ngoân ngöõ: Taây Ban Nha, Vieät Nam,
Caém Boát, Quaúng Ñoâng, Phoả Thoâng,
Samoan, Phi Luaät Taân

Dòch vui: Noãi khoa, boả khoa, y döõic,
giaòu duïc vaø saên söüc ngöõõi bò beãnh
tieâu ñöõng, nha khoa, höõùng daãn veà
khoa dinh döõng.

Park Alameda Clinic

976 Lenzen Ave., Phong 1800, SJ, CA
95126

Ñieän thoaii: (408) 792-5556

Chaêm Söüc Söüc Khoûe Caù Nhaân vaø Gia Ñình

Ngoân ngöõ: Taây Ban Nha, Vieät Nam,
Serbo-Croatian, Caém Boát, Nga, Phoả
Thoâng, Quaúng Ñoâng.

Dòch vui: Thöü nghieãm thai ngheùn cho
keá hoaïch gia ñình, phaùt hieän ung thö
vuù trong giai ñoain ñầu, giaòu duïc y teá
cho nam vaø nõõ giöù.

Caàn ñi ñầu? Muoán ch i tieát veà caùc tuyeán ñöõng xe buyùt ñeã ñi ñeán moät cô söü
naøo ñoù, goïi soá (408) 321 – 2300. Cho ñieän thoaii vieân bieát baïn muoán ñi töø ñầu
vaø muoán ñeán ñầu.

Public Health Programs – TB Clinic

976 Lenzen Ave., phong so 1800, SJ, CA
95126

Ñieän thoaii: (408) 792-5586

Ngoân ngöõ: Taây Ban Nha, Vieät Nam,
Serbo-Croatian, Caém Boát, Nga, Phoả

Thoàng, Quaúng Ñoàng Laø, Thaui,
Phaùp vaø Boà Ñaø Nha.
Dòch vui: Y döôic cho ngöðøi lòun vaø
treù em, cô sôu chuyeân veà bònñ lao
phoái, keá hoaïch hòua gia ñinh.

Dòch vui: Môu cöua thöu Hai ñeán thöu
Tö, töø 5:30 chieàu ñeán 9 giöø toái.

Ira Greene Positive PACE Clinic
2400 Moorpark Ave., Ste.# 316 B, SJ, CA
95128
Ñieän thoai:(408) 885-4690

Ngoân ngöð: Taây Ban Nha

Dòch vui: Chöõa trò cho bònñ nhaân
ngoai truù bò bònñ HIV/AIDS

**ROTACARE/Arturo Ochoa Migrant
Center**

903 Arizona Cl., Gilroy, CA 95020
Ñieän thoai: (408) 842-1017
Ngoân ngöð: Taây Ban Nha
Dòch vui: Dòch vui y teá cho nhöõng
ngöðøi khoâng coù baüo hieám, giöu
thieäu ñeán nhöõng cô sôu y teá

khaùc ñeá ñöðic tieáp tuïc ñieàu trò. Laøm
heïn hoaëc khoâng caàn coù heïn. Dòch
vui mieän phí, vaøo moãi

thöu Ba ñaàu thaùng vaø tuaàn thöu ba
moãi thaùng, töø 6-8:30 PM (ñöùng cöua
thaùng 11, 4 vaø 3).

ROTACARE/San Jose
100 Oak St., SJ, CA 95110
Ñieän thoai: (408) 298-7507

Dòch vui: Dòch vui mieän phí, vaøo moãi
thöu Tö töø 5:30 chieàu ñeán 8:30 toái.

ROTACARE/Mountain View
1174 Castro St., Mountain View, CA 94048
Ñieän thoai: (650) 938-8468

Ngoân ngöð: Taây Ban Nha

Caàn ñi ñaâu? Muoán ch i tieát veà caùc tuyeán ñöðøng xe buyùt ñeá ñi ñeán moät cô sôu
naøo ñöu, goii soá (408) 321 – 2300. Cho ñieän thoai vieân bieát baïn muoán ñi töø ñaâu
vaø muoán ñeán ñaâu.

Caàn ñi ñaâu? Muoán ch i tieát veà caùc tuyeán ñöðøng xe buyùt ñeà ñi ñeán
moät cô sôu naøo ñoù, goïi soá (408) 321 – 2300. Cho ñieän thoaiïi vieän bieát
baïn muoán ñi töø ñaâu vaø muoán ñeán ñaâu.